

# GAIA TÔLÉE

Porte de cabine 2 Vantaux Ouverture Centrale



Création SLYCMA 2025 - Photos Fabrice Ferrer - SLYCMA - Photos et illustrations non contractuelles.  
Sous réserve de modifications. Reproduction, même partielle, interdite.

Nous avons la porte adaptée à votre ascenseur !



Création



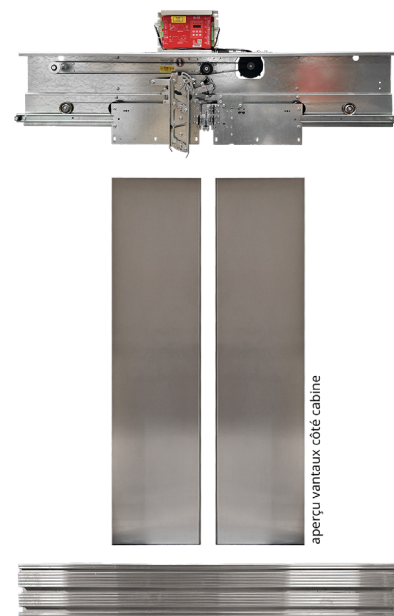
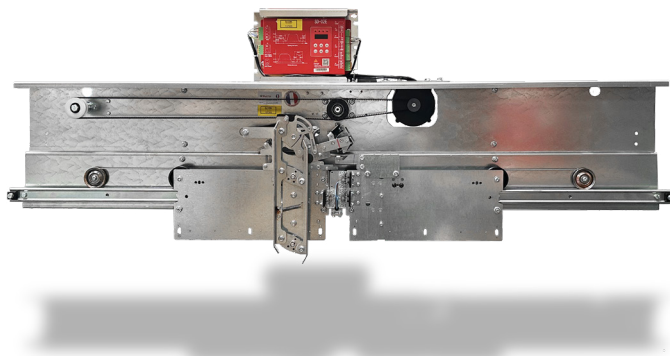
Modernisation

# GAIA 2VOC

## Portes de cabine

### Caractéristiques

- Vantaux épaisseur 15/10
- Support mécanisme tôle galvanisée 30/10
- Rail de guidage haut acier plein 40/10 protégé
- Seuil aluminium
- Motorisation Brushless
- Pilotage et contrôle de position : Carte VF SLYCMA
- Dispositif de verrouillage entre étages
- Nombre de démarrages / h > 360
- Option Antivandale niveau 2 comprenant :  
Tôle anti-agrippement + caissonnage des vantaux  
+ VPC



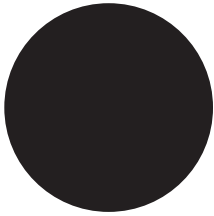
### Encombrements porte de cabine 2VOC

Dimensions en mm

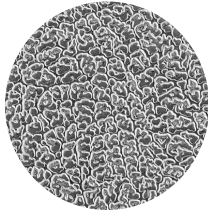
Passage libre (PL)	600	650	700	750	800	850	900	950	1000	1050	1100	1150	1200	1300	1400	1500
Hauteur libre (HL)	2000 à 3000 suivant Passage libre															
Encombrement opérateur	1250	1350	1450	1550	1650	1750	1850	1950	2050	2150	2250	2350	2450	2650	2850	3050
Hauteur opérateur (mm)	440															
Largeur opérateur	114 (120 y compris moteur)															
Largeur seuil standard	45															
Rideau de cellules	Fixe															

# LA GAMME GAIA CABINE

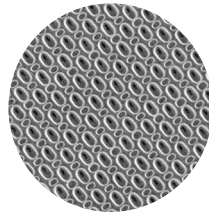
## Finitions standard



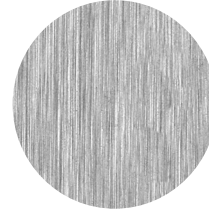
RAL 9005  
standard



Inox grain cuir



Inox toile de lin



Inox brossé

Autre finition  
Nous consulter

## Les avantages

- ✓ Large choix de finitions
- ✓ Maintenance simplifiée
- ✓ Silencieuse et robuste
- ✓ Conformes aux tests de résistance de la norme antivandale EN81-71 - Niveau 2
- ✓ Conforme aux test de résistance de la norme EN81-20/50

## Les environnements

Industrie

Aérogares

Hôtels

Hôpitaux

Centres  
commerciaux

Bureaux

Habitat social

Résidentiel privé

# GAIA TÔLÉE

Porte de cabine 2 Vantaux Ouverture Latérale



Création SLICMA 2025 - Photos Fabrice Ferrer - SLICMA - Photos et illustrations non contractuelles.  
Sous réserve de modifications. Reproductions, même partielle, interdite.

Nous avons la porte adaptée à votre ascenseur !



Création



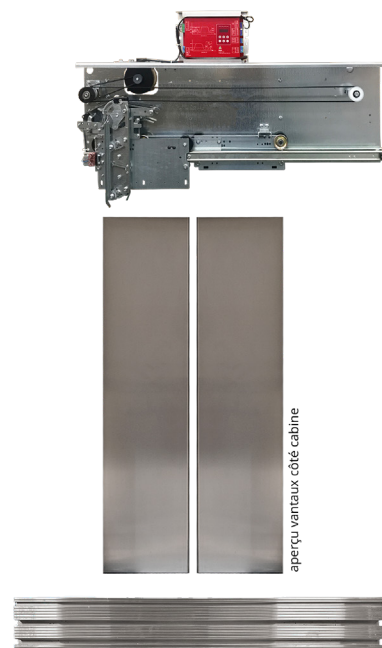
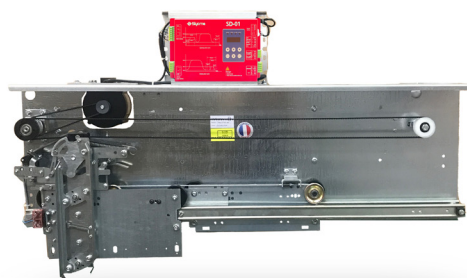
Modernisation

# GAIA 2VOL

## Portes de cabine

### Caractéristiques

- Vantaux épaisseur 15/10
- Support mécanisme tôle galvanisée 30/10
- Rail de guidage haut acier plein 40/10 protégé
- Seuil aluminium
- Motorisation Brushless
- Pilotage et contrôle de position : Carte VF SLYCMA
- Dispositif de verrouillage entre étages
- Nombre de démarrages / h > 360
- Option Antivandale niveau 2 comprenant :  
Tôle anti-agrippement + caissonnage des vantaux  
+ VPC



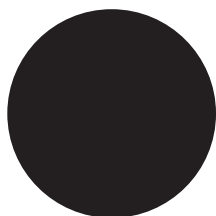
### Encombresments porte de cabine 2VOL

Dimensions en mm

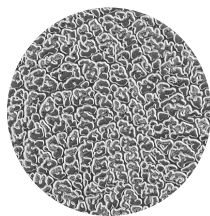
Passage libre (PL)	600	650	700	750	800	850	900	950	1000	1050	1100	1150	1200	1300	1400	1500
Hauteur libre (HL)	2000 à 3000 suivant Passage libre															
Encombrement opérateur	986	1061	1136	1211	1286	1361	1436	1511	1586	1661	1736	1811	1916	2066	2216	2366
Hauteur opérateur (mm)	440															
Largeur opérateur	114 (120 y compris moteur)															
Largeur seuil standard	90															
Rideau de cellules	Fixe															

# LA GAMME GAIA CABINE

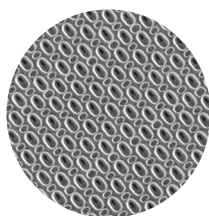
## Finitions standard



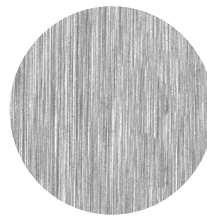
RAL 9005  
standard



Inox grain cuir



Inox toile de lin



Inox brossé

Autre finition  
Nous consulter

## Les avantages

- ✓ Large choix de finitions
- ✓ Maintenance simplifiée
- ✓ Silencieuse et robuste
- ✓ Conformes aux tests de résistance de la norme antivandale EN81-71 - Niveau 2
- ✓ Conforme aux test de résistance de la norme EN81-20/50

## Les environnements

Industrie

Aérogares

Hôtels

Hôpitaux

Centres  
commerciaux

Bureaux

Habitat social

Résidentiel privé

# GAIA TÔLÉE

Porte de cabine 4 Vantaux Ouverture Centrale



Création SLYCMA 2025 - Photos Fabrice Ferrer - SLYCMA - Photos et illustrations non contractuelles.  
Sous réserve de modifications. Reproduction, même partielle, interdite.

Nous avons la porte adaptée à votre ascenseur !



Création



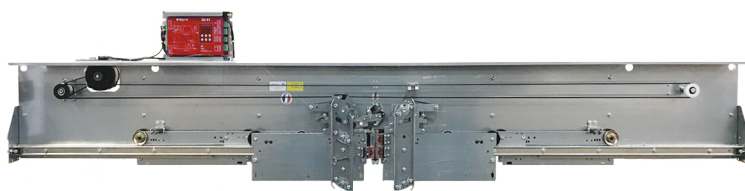
Modernisation

# GAIA 4VOC

## Portes de cabine

### Caractéristiques

- Vantaux épaisseur 15/10
- Support mécanisme tôle galvanisée 30/10
- Rail de guidage haut acier plein 40/10 protégé
- Seuil aluminium
- Motorisation Brushless
- Pilotage et contrôle de position : Carte VF SLYCMA
- Dispositif de verrouillage entre étages
- Nombre de démarrages / h > 360
- Option Antivandale niveau 2 comprenant :  
Tôle anti-agrippement + caissonnage des vantaux  
+ VPC



aperçu vantaux côté cabine



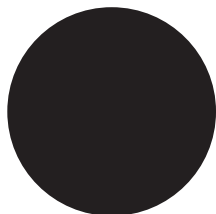
### Encombrements porte de cabine 4VOC

Dimensions en mm

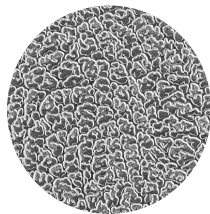
Passage libre (PL)	1000	1100	1200	1300	1400	1500	1600	1700	1800	1900	2000	2100	2200	2300	2400	2500
Hauteur libre (HL)	2000 à 3000 suivant Passage libre															
Encombrement opérateur	1600	1750	1900	2050	2200	2380	2530	2680	2830	2980	3130	3280	3430	3580	3730	3880
Hauteur opérateur (mm)	440															
Largeur opérateur	114 (120 y compris moteur)															
Largeur seuil standard	90															
Rideau de cellules	Fixe															

# LA GAMME GAIA CABINE

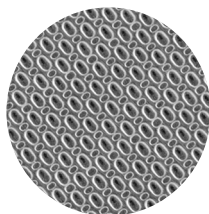
## Finitions standard



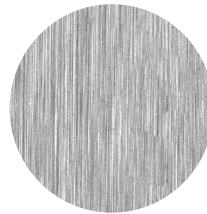
RAL 9005  
standard



Inox grain cuir



Inox toile de lin



Inox brossé

Autre finition  
Nous consulter

## Les avantages

- ✓ Large choix de finitions
- ✓ Maintenance simplifiée
- ✓ Silencieuse et robuste
- ✓ Conformes aux tests de résistance de la norme antivandale EN81-71 - Niveau 2
- ✓ Conforme aux test de résistance de la norme EN81-20/50

## Les environnements

Industrie

Aérogares

Hôtels

Hôpitaux

Centres  
commerciaux

Bureaux

Habitat social

Résidentiel privé

# GAIA TÔLÉE

Porte de cabine 6 Vantaux Ouverture Centrale



Création SLYCMA 2025 - Photos Fabrice Ferrer - SLYCMA - Photos et illustrations non contractuelles.  
Sous réserve de modifications. Reproduction, même partielle, interdite.

Nous avons la porte adaptée à votre ascenseur !



Création



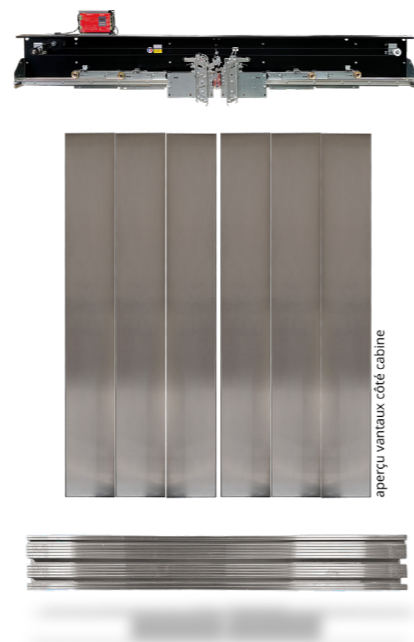
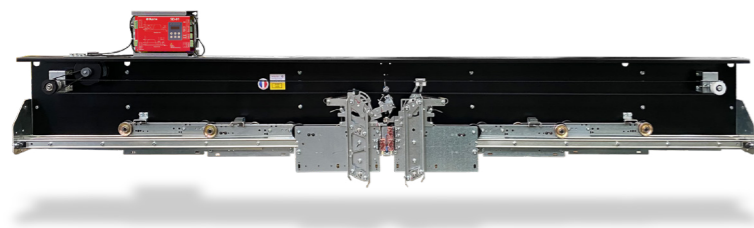
Modernisation

# GAIA 6VOC

## Portes de cabine

### Caractéristiques

- Vantaux épaisseur 15/10
- Support mécanisme tôle galvanisée 30/10
- Rail de guidage haut acier plein 40/10 protégé
- Seuil aluminium
- Motorisation Brushless
- Pilotage et contrôle de position : Carte VF SLYCMA
- Dispositif de verrouillage entre étages
- Nombre de démarrages / h > 360
- Option Antivandale niveau 2 comprenant :  
Tôle anti-agrippement + caissonnage des vantaux + VPC



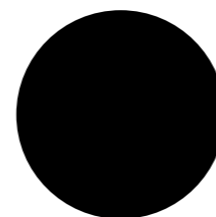
### Encombres porte de cabine 6VOC

Dimensions en mm

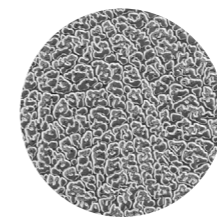
Passage libre (PL)	1400	1500	1600	1700	1800	1900	2000	2100	2200	2300	2400	2500	2600	2700	2800	2900	3000
Hauteur libre (HL)	2000 à 3000 suivant Passage libre																
Encombrement opérateur	1967	2100	2232	2367	2530	2663	2797	2930	3063	3197	3300	3463	3597	3730	3863	3997	4130
Hauteur opérateur (mm)	440																
Largeur opérateur	160																
Largeur seuil standard	135																
Rideau de cellules	Fixe																

# LA GAMME GAIA CABINE

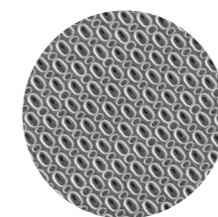
### Finitions standard



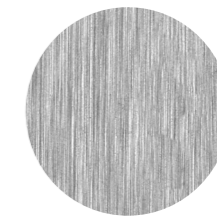
RAL 9005 standard



Inox grain cuir



Inox toile de lin



Inox brossé

Autre finition  
Nous consulter

### Les avantages

- ✓ Large choix de finitions
- ✓ Maintenance simplifiée
- ✓ Silencieuse et robuste
- ✓ Conformes aux tests de résistance de la norme antivandale EN81-71 - Niveau 2
- ✓ Conforme aux test de résistance de la norme EN81-20/50

### Les environnements

Industrie

Aérogares

Centres commerciaux

Hôpitaux

**Siège Social** : 235 rue du Général de Gaulle - 69530 BRIGNAIS  
Tel: +33 (0)4 78 86 81 00 - slycma@slycma.com - www.slycma.com